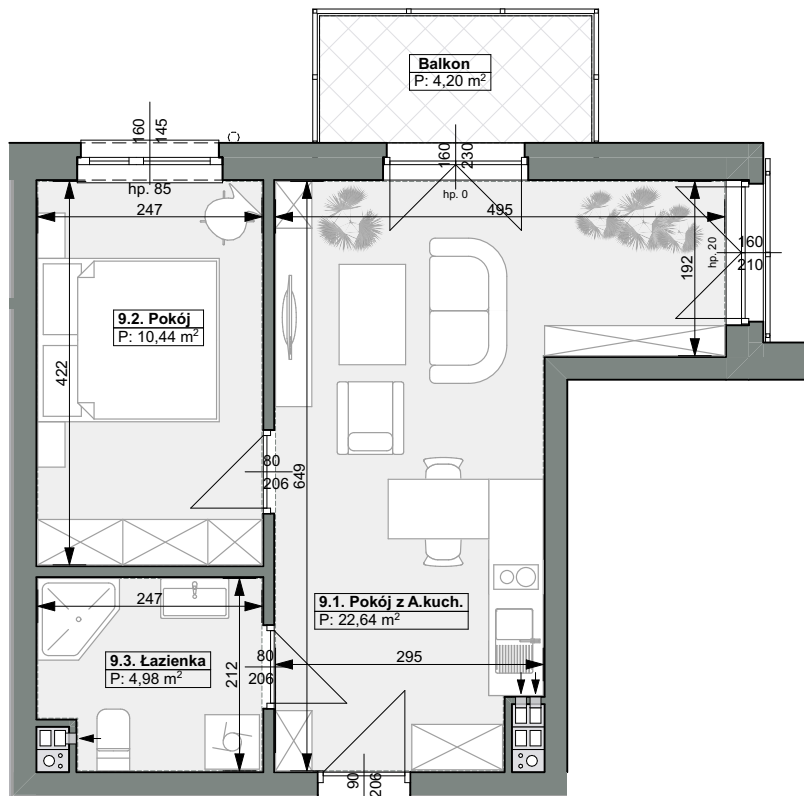
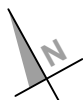


Zabudowa Mieszkaniowa Wielorodzinna przy ul. Barlickiego 2G w Świnoujściu
BUDYNEK NR2 - PIERWSZY ETAP INWESTYCJI

LOKAL MIESZKALNY NR9 pow. 38,06 m²
 (kondygnacja: pierwsze piętro)



9.1. Pokój z aneksem kuch.	22,64 m ²
9.2. Pokój	10,44 m ²
9.3. Łazienka	4,98 m ²
	38,06 m²

Balkon 4,20 m²

